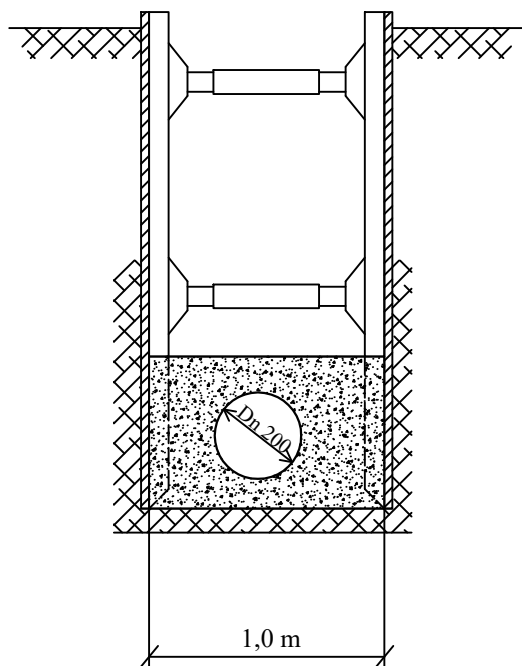
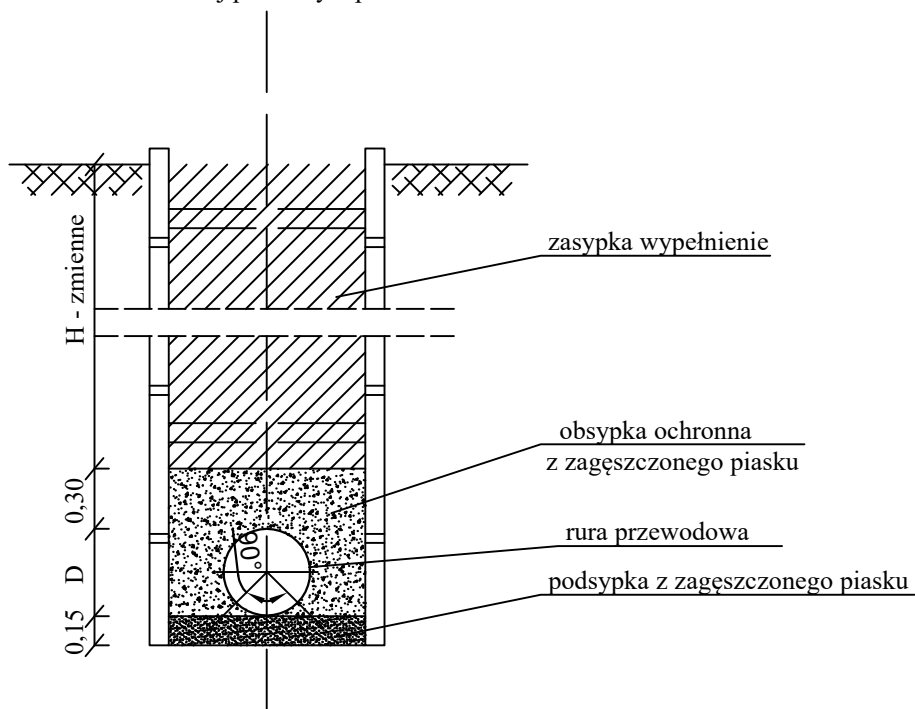


Typowa obudowa pograżalna



Przekrój przez wykop - schemat



"ADIR" Sp. z o.o. Kielce		Projekt arch. - bud. Data: 03.2023 r
Obiekt: Budowa kanalizacji sanitarnej grawitacyjno-ciśnieniowej dla miejscowości Grochowe - ETAP II. Adres obiektu: m. Grochowe - gmina Tuszów Narodowy. Przedmiot rys.: Przekrój wykopu z zabezpieczeniem ścian wykopu.		Rys. 36 Skala -
Projektował: mgr inż. Jarosław Markiton Upr Nr AG.II.4/ZO/7131-2/377/01 Projektant sieci, instalacji i urządzeń wodociągowych i kanalizacyjnych		
Sprawdził: mgr inż. Izabela Stachurska Upr Nr KL-129/2002 Projektant sieci, instalacji i urządzeń wodociągowych i kanalizacyjnych		
Opracował: mgr inż. Krzysztof Bielecki		